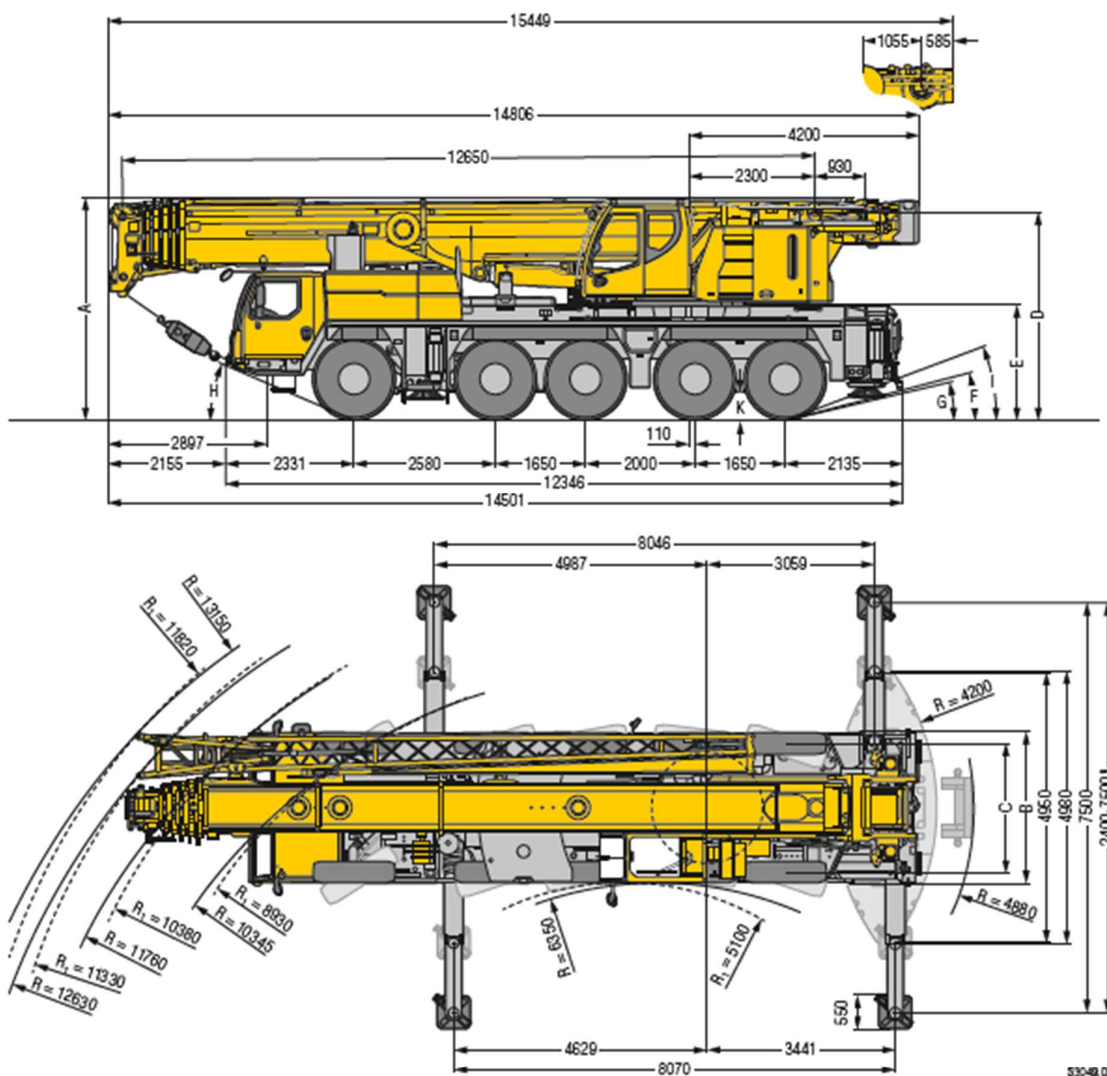


LIEBHERR LTM 1130



R₁ = Allradlenkung · All-wheel steering · Direction toutes roues · Tutti gli assi stezzanti · Dirección en todos los ejes · Поворот всеми колесами

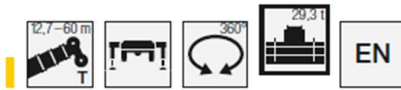
* nur mit Variobase® · only with Variobase® · seulement avec Variobase® · sólo con Variobase® · только с Вариобазой®

Maße/Dimensions/Encombrement/Dimensioni/Dimensiones/Габариты крана

	A	A	B	C	D	E	F	G	H	I	K
		100 mm*									
385/95 R 25 (14.00 R 25)	3950	3850	2750	2360	3998	1996	13°	11°	23°	19°	380
445/95 R 25 (16.00 R 25)	4000	3900	2750	2300	3748	2046	14°	13°	24°	20°	430
525/80 R 25 (20.5 R 25)	4000	3900	2850	2370	3748	2046	14°	13°	24°	20°	430

* abgelenkt · lowered · abaixé · abbassato · sospeso in abajo · саксе осканне

LIEBHERR LTM 1130



	12,7 m	17 m	21,4 m	25,7 m	30,1 m	34,4 m	38,8 m	43,1 m	47,5 m	50,5 m	51,9 m	54,9 m	56,2 m	60 m	
3	82,6	82,6													3
3,5	82,6	82,6													3,5
4	82,6	82,3	82,4	67,3											4
4,5	79,2	76,7	79,5	66,3	56,1										4,5
5	73,2	71,9	73,9	65,3	55,4										5
6	63,2	63,4	69,1	64,3	54,7	43,7									6
7	54,6	55,4	61,3	60,1	52,2	42,5	32,9								7
8	47,3	48,1	55,4	53,9	49,3	41	32	25,2							8
9	41,4	42,2	48,3	48,1	47	39,4	31,1	24,7	19,8						9
10	36,2	37,1	42,4	42,3	42,8	37,9	30,2	24,1	19,5	14,5	16				10
11		32,9	37,3	37,8	37,8	35,7	28,9	23,5	19,1	14,5	16	12,8			11
12		29,4	33,5	33,9	33,6	31,8	27,3	22,9	18,7	14,2	15,9	12,8	13		12
14		23,5	30,4	30,4	30,1	28,4	25,7	21,9	18,3	13,7	15,7	12,7	13	10,5	14
16			24,1	24,2	23,9	23,2	21,9	19,8	17,1	12,7	14,9	12,2	12,6	10,5	16
18			19,6	19,7	19,4	18,9	19,4	17,5	15,7	11,7	13,9	11,5	12	10,3	18
20			16,4	16,4	16,1	16,7	16,2	15,1	14,3	10,8	12,9	10,7	11,2	9,9	20
22				13,8	14,4	14,1	13,6	13,2	12,3	9,9	11,9	9,9	10,5	9,2	22
24				11,9	12,4	12,1	11,6	11,9	11,1	9,1	10,6	9,2	9,8	8,6	24
26					10,8	10,5	10,6	10,3	9,9	8,4	9,2	8,5	9,1	8,1	26
28					9,5	9,2	9,4	8,9	9	7,7	8,6	8	8	7,5	28
30						8,3	8,3	8,1	7,9	7,1	7,7	7,4	7,1	6,8	30
32						7,7	7,4	7,3	7	6,6	6,8	6,8	6,2	6	32
34						6,9	6,6	6,5	6,3	6,1	6	6	5,4	5,3	34
36							5,9	5,8	5,5	5,5	5,2	5,3	4,8	4,6	36
38							5,3	5,1	4,9	4,9	4,6	4,6	4,2	4,1	38
40								4,6	4,3	4,3	4	4,1	3,6	3,6	40
42								4,1	3,8	3,8	3,5	3,6	3,1	3,1	42
44									3,3	3,4	3,1	3,1	2,6	2,6	44
46									2,9	3	2,6	2,7	2,2	2,2	46
48										2,6	2,3	2,3	1,9	1,9	48
50										2,3	2	2	1,5	1,5	50
52												1,7	1,2	1,2	52