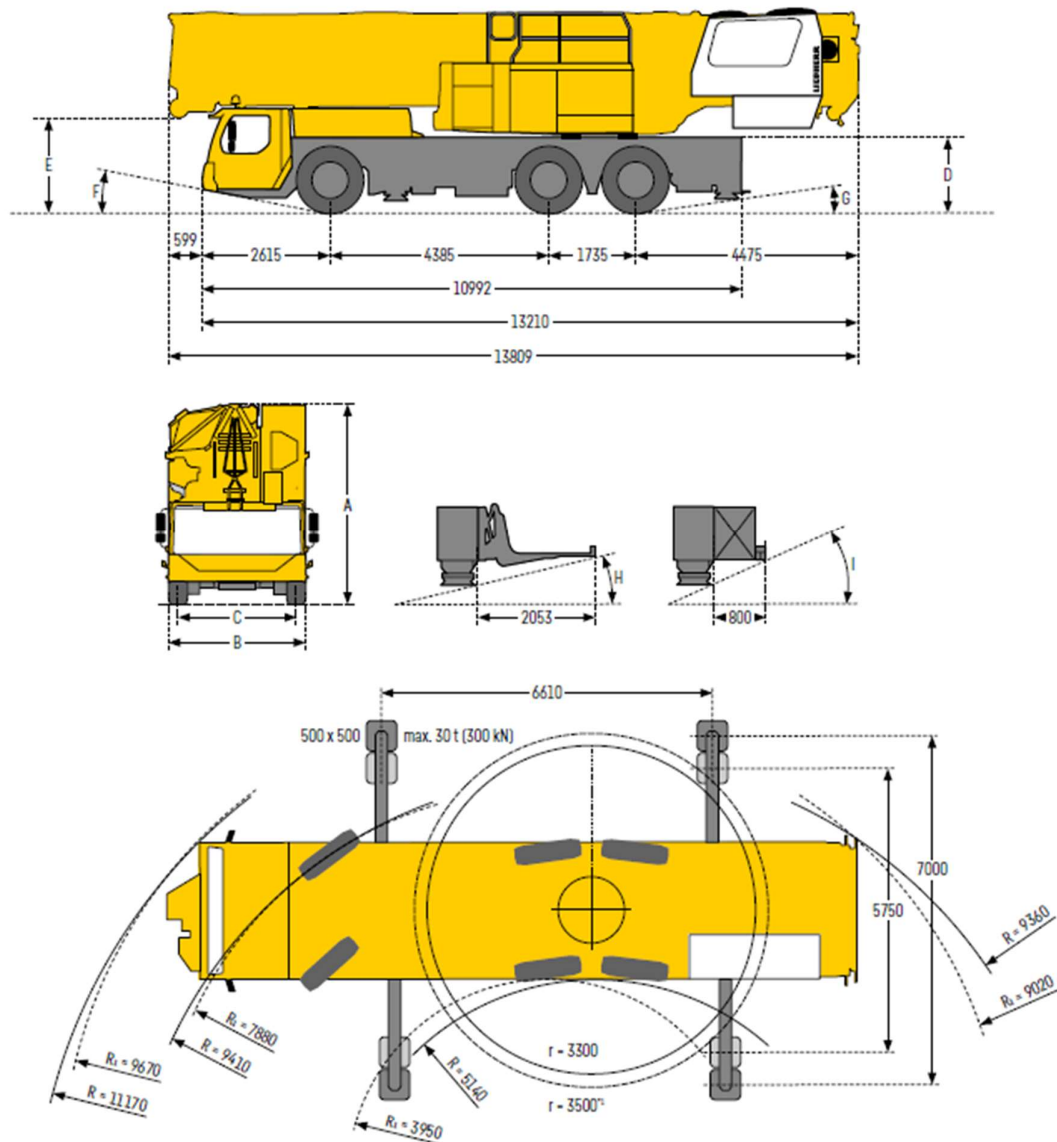



## LIEBHERR MK73

**Maße** • Dimensions • Encombrement • Dimensiones • Afmetingen • Габариты крана



R<sub>1</sub> - Allradlenkung • All-wheel steering • Direction toutes roues • Dirección en todos los ejes • Besturing van alle wielen • Рулевое управление всеми поворотными колесами

**Maße** • Dimensions • Encombrement • Dimensiones • Afmetingen • Габариты крана

	A	A	B	C	D	E	F	G	H	I
	4000	100*	2750	2360	1508	1880	11,0°	9,0°	8,0°	12,0°
385/95 R 25 (14.00 R 25)	4000	3900	2750	2360	1508	1880	11,0°	9,0°	8,0°	12,0°

\* abgeseñkt • lowered • abaissé • suspensión abajo • asvering afgelaten • шасси осажено



## LIEBHERR MK73



7,00 m x 6,61 m

$\alpha^\circ$	m	$\alpha^\circ$	m	kg	m															
					12,0	14,0	16,0	18,0	20,0	22,0	24,0	26,0	28,0	30,0	32,0	34,0	36,0	38,0	38,5	
0°	38,5	280°	3,2 - 11,5	6000	5710	4790	4100	3580	3170	2840	2570	2340	2140	1970	1820	1690	1580	1470	1450	
		80°	3,2 - 10,0	6000	4720	3870	3270	2820	2470	2190	1960	1770	1610	1470	1350	1240	1150	1070	1050	
	Plus <sup>2</sup>	280°	3,2 - 13,0	6000	6000	5480	4660	4040	3560	3170	2860	2590	2370	2180	2010	1870	1740	1630	1600	
		80°	3,2 - 11,0	6000	5320	4330	3630	3110	2720	2400	2150	1940	1760	1610	1480	1360	1260	1170	1150	
15°	37,1	280°	3,2 - 30,5	1850	1850										1740	1620	1510	1450		
		80°	3,2 - 24,1	1850	1850										1680	1530	1400	1280	1180	1090
	Plus	280°	3,2 - 23,0	2600	2600					2470	2250	2050	1890	1740	1620	1510	1450			
		80°	3,2 - 18,4	2600	2600					2340	2080	1860	1680	1530	1400	1280	1180	1090	1050	
30°	33,3	280°	3,0 - 11,0	6000	5410	4510	3850	3360	2960	2650	2390	2170	1980	1820	1680	1600				
		80°	3,0 - 9,0	6000	4170	3440	2920	2520	2210	1970	1760	1590	1450	1320	1210	1150				
45°	27,4	280°	2,7 - 27,4	1850	1850															
		80°	2,7 - 24,0	1850	1850										1660	1550				
	Plus	280°	2,7 - 20,0	2800	2800					2470	2210	1980	1850							
		80°	2,7 - 17,5	2800	2800					2700	2350	2070	1850	1660	1550					

→ kg



5,75 m x 6,61 m

$\alpha^\circ$	m	$\alpha^\circ$	m	kg	m															
					12,0	14,0	16,0	18,0	20,0	22,0	24,0	26,0	28,0	30,0	32,0	34,0	36,0	38,0	38,5	
0°	38,5	360°	3,2 - 8,5	6000	4000	3330	2850	2480	2180	1950	1750	1580	1440	1320	1220	1120	1040	970	950	
	Plus <sup>2</sup>	360°	3,2 - 9,5	6000	4500	3730	3170	2750	2420	2150	1930	1750	1590	1460	1340	1240	1150	1070	1050	
15°	37,1	360°	3,2 - 21,3	1850	1850					1780	1600	1440	1310	1200	1100	1020	940	900		
		Plus	360°	3,2 - 16,1	2600	2600					2270	2000	1780	1600	1440	1310	1200	1100	1020	940
30°	33,3	360°	3,0 - 7,5	6000	3490	2910	2490	2170	1910	1700	1530	1380	1260	1150	1060	1000				
45°	27,4	360°	2,7 - 21,3	1850	1850					1780	1600	1440	1350							
		Plus	360°	2,7 - 15,1	2800	2800					2610	2270	2000	1780	1600	1440	1350			

→ kg